



*ИСКРА*УРАЛ**ТЕЛ**

Решения для энергетики

АО «ИскраУралТЕЛ»



Ведущий российский поставщик коммуникационных решений для:

- Операторов связи
- Транспортной отрасли
- Топливо-энергетического комплекса
- Органов государственной власти



Офисное здание, Москва, РФ



Штаб-квартира в Екатеринбурге, РФ

29 лет
истории

6 офисов
по России

Разработка и производство
ПО и оборудования
в России

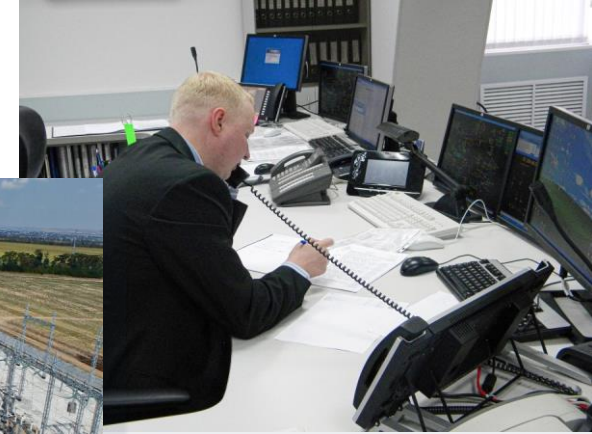
>200
сотрудников

24x7x365
Техническая
поддержка

Решения для энергетики



- Для объектов ТЭК предлагаем:
 - Телефония, диспетчеризация; громкоговорящее оповещение и связь
 - «All IP» решение с поддержкой аналоговых и TDM интерфейсов
 - Единая инфотелекоммуникационная платформа для всех услуг



SI3000 для энергетики –

Диспетчеризация на объектах электроэнергетики (ЦУС/ОДУ/РДУ)



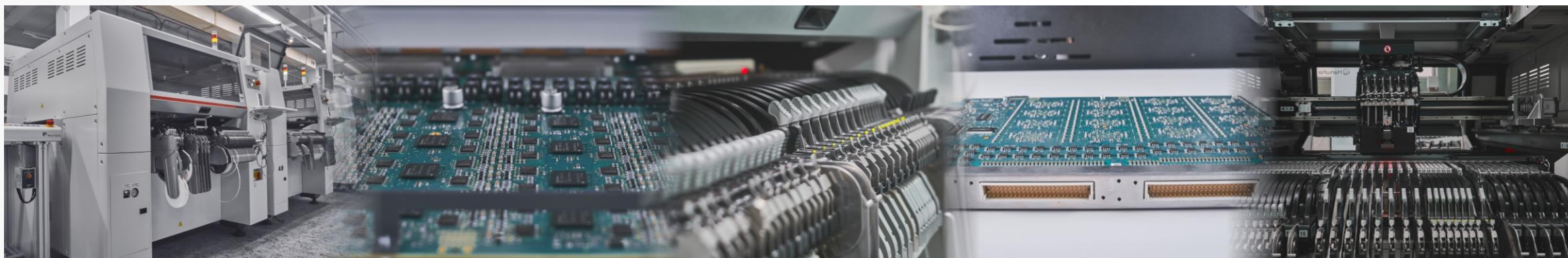
1. **Бизнес-коммуникации**
 2. **Диспетчеризация** для промышленности
 3. Система **оповещения** персонала
 4. **Мобильная технологическая связи**
 5. Централизованное **управление** сети
 6. **Видеоконференции** и **видеонаблюдение**
 7. Для обеспечения безопасности
Пограничный шлюз SI3000 BGW
Запись Разговоров
- Соответствие **регулятивным** требованиям



SI3000 cCS (compact Call Server)



- Современная телекоммуникационная платформа, обеспечивающая полную интеграцию с аналоговыми, ISDN и IP-сетями
- Единая платформа для оперативных, диспетчерских и бизнес коммуникаций
- Платформа для особо важных коммуникационных систем
- Интеграция в любое сетевое окружение
- Поддержка специальных сигнализаций в отрасли энергетики
- Готовая база для новых услуг!



1. Бизнес коммуникации

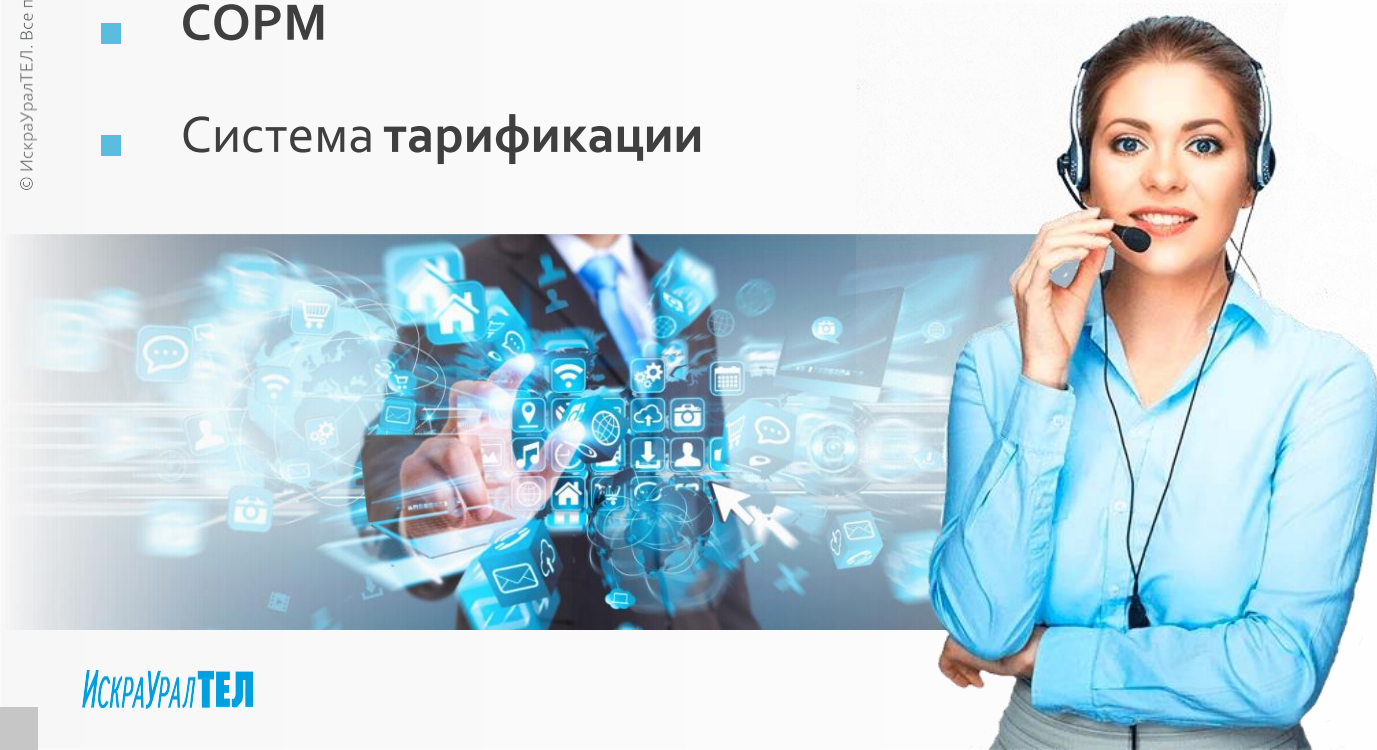


- Единый идентификатор
- Централизованное управление и провизионирование терминалов
- Обеспечение безопасности VoIP связи
- СОРМ
- Система тарификации

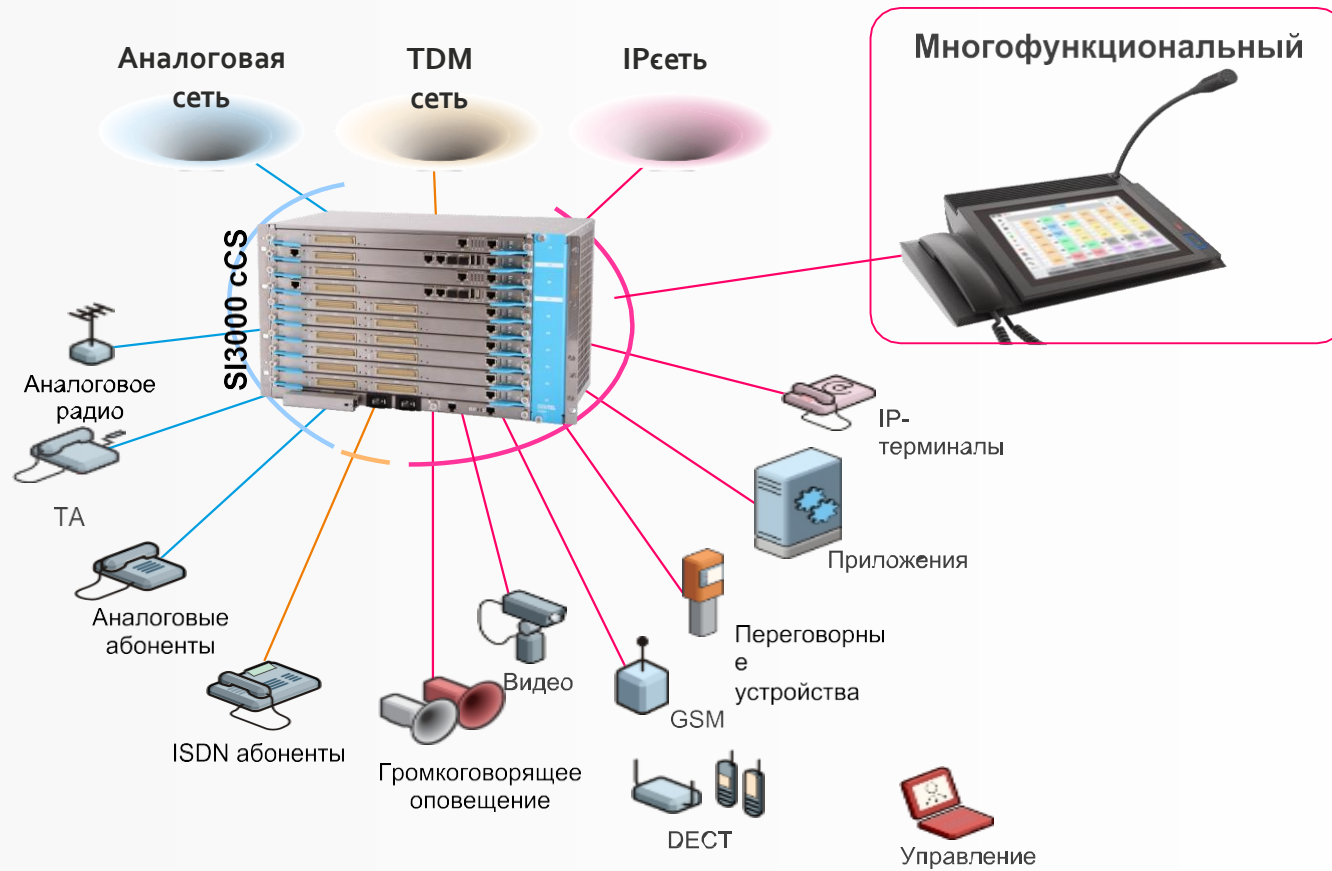


- IM и функция присутствия
- Видеоконференции
- Веб совместная работа
- Голосовая почта

Доступность: **В любое время,**
в любом месте, на любом устройстве

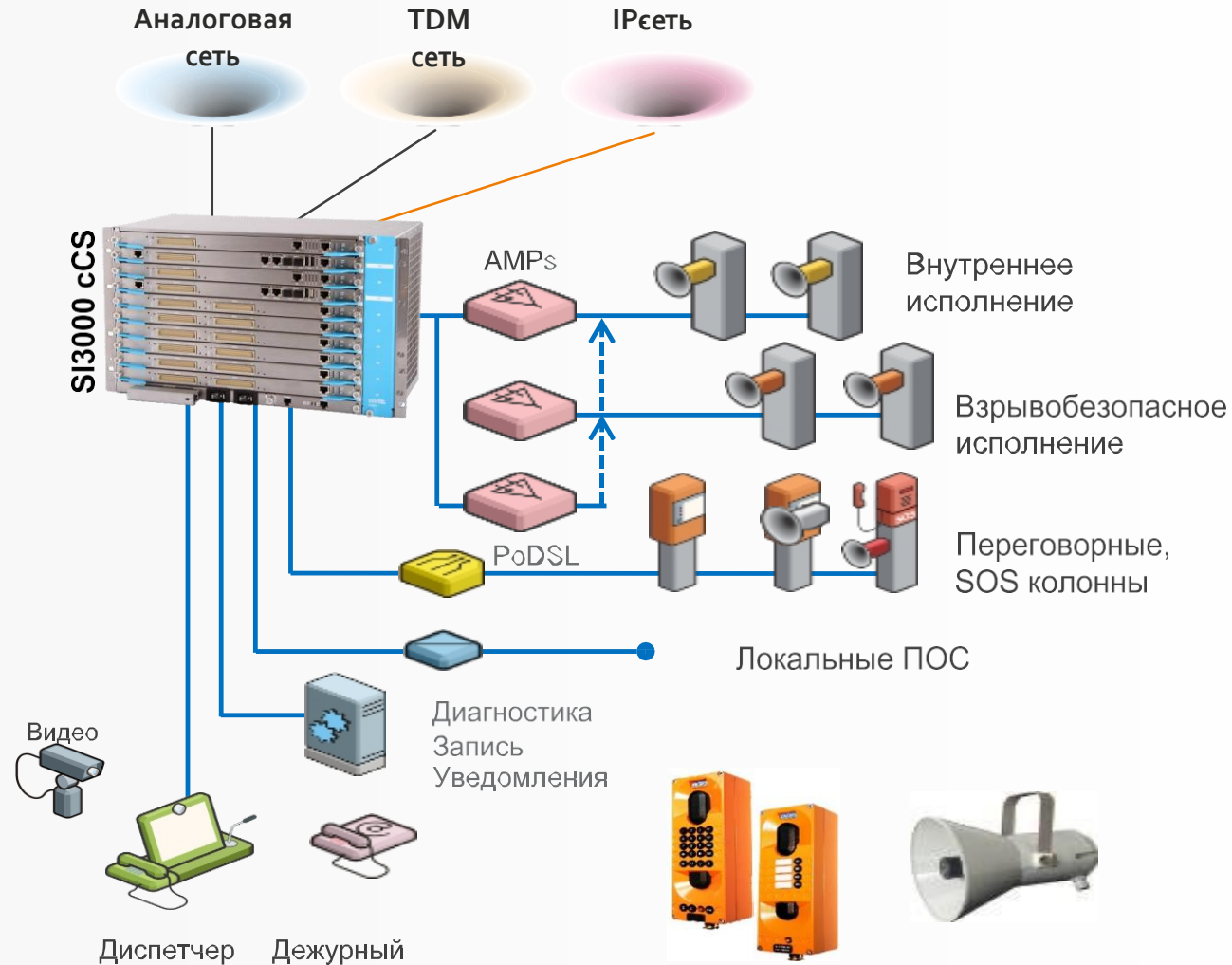


2. Диспетчеризация



- Промышленный сенсорный ПК или на базе телефона
- Сбор мультимедийных данных:
 - Визуальная информация
 - Данные
 - Видео
 - Голосовые данные
- Комбинация процессов коммуникации, контроля, мониторинга и оповещения → Обработка и извлечение оперативной информации.
- Запись разговоров

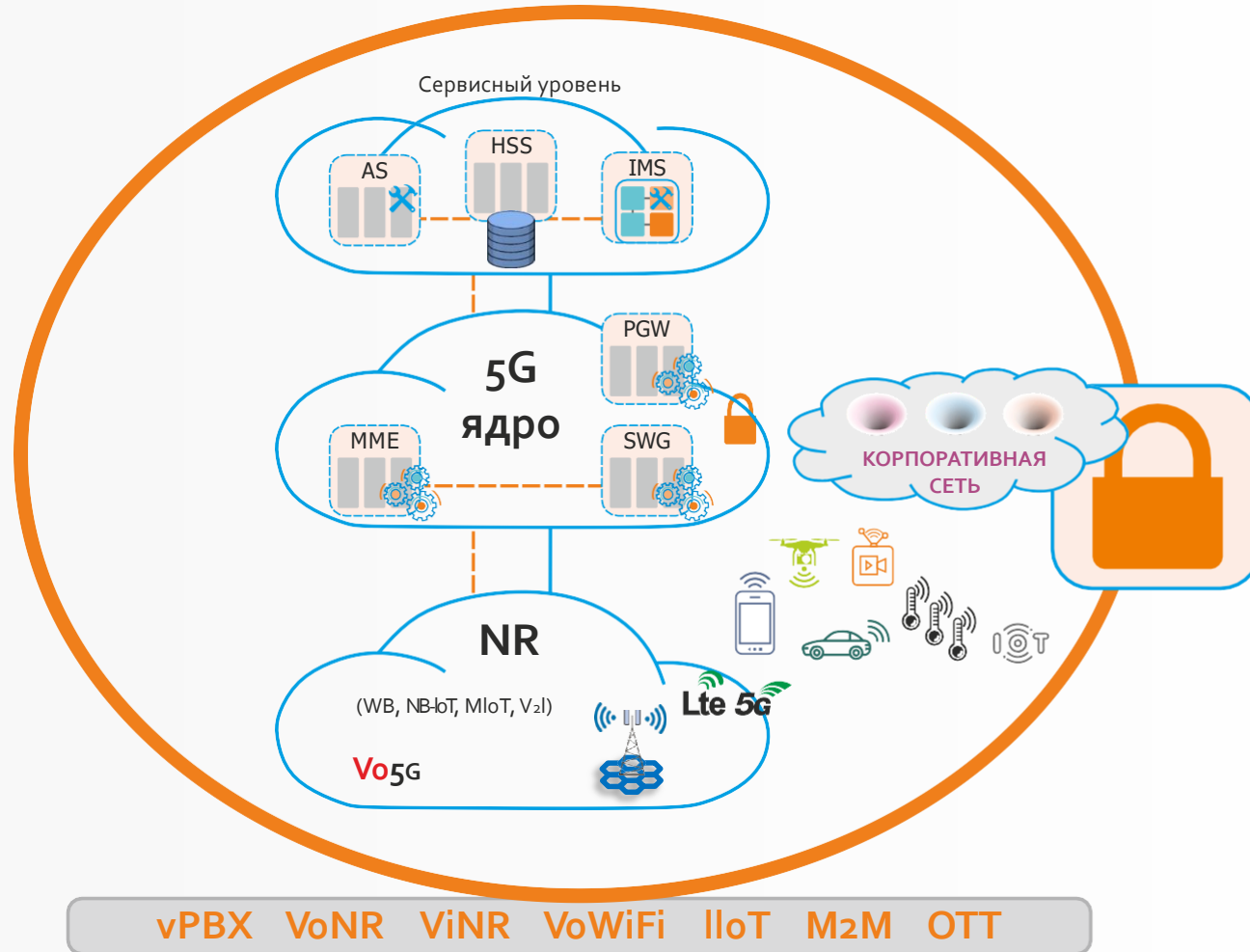
3. SI3000 система оповещения: ГГО и ГГС



- **Современное**, «ПОЛНОСТЬЮ» IP решение
- **Диспетчеризация**, система оповещения и информирования
- Надежное громкоговорящее оповещение, всепогодное, взрывозащищенное

Единое сетевое IP решение

4. Мобильная технологическая связь: Автономность, ЗАЩИЩЕННОСТЬ, МАСШТАБИРУЕМОСТЬ



Аутентификация\Авторизация,
Ключи шифрования

Алгоритмы шифрования,
иерархия ключей
Улучшенная конфиденциальность

Идентификация
Абонент/устройства/учетные данные
модули шифрования

Криптоалгоритмы
Защищенность физического уровня
помехозащищенность

Полный Контроль собственной
службой безопасности
(«внутренний СОПМ»)

5. Централизованное Управление

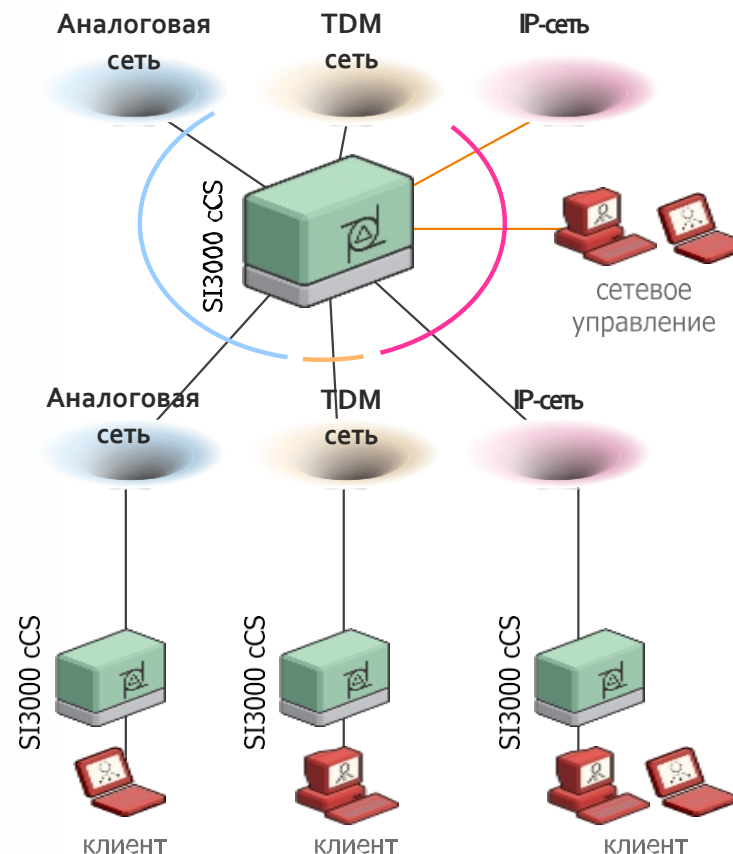


Централизованный контроль и управление:

- Сетевые элементы ИскраУралТЕЛ
 - SI2000 SI3000 NEи
 - TDM и MSAN
 - NGN, Lumia и Pono...
- Интеграция со сторонним оборудованием
 - Коммуникационное оборудование,
 - Терминальное оборудование,
 - Системы питания ...

Типы:

- Управление конфигурацией
- Управление отказами
- Управление производительностью



6. Конференц-связь и видеонаблюдение



- **Выделенное** решение с компактным программным коммутатором (сCS)
- На базе IP с **HD-качеством**
- Интеграция с системой **диспетчеризации**
- **Простота** использования благодаря системе **централизованного** управления



7. Пограничный шлюз SI3000 BGW



Основные функции продукта SI3000 BGW

- Регистрация абонентов на станции
- Проксирование медиа (голос, видео, факс)
- Преодоление абонентского NAT
- Соккрытие топологии сети
- Межсетевой обмен TCP/UDP
- Шифрование сигнализации и медиа
- Транскодирование
- Контроль установки вызовов
- Защита от DOS атак
- Правила манипуляции с заголовками SIP сообщений
- Резервирование 1+1
- Контроль SLA
- Маршрутизация SIP
- Балансировка трафика
- Логирование и аварии (FMS)



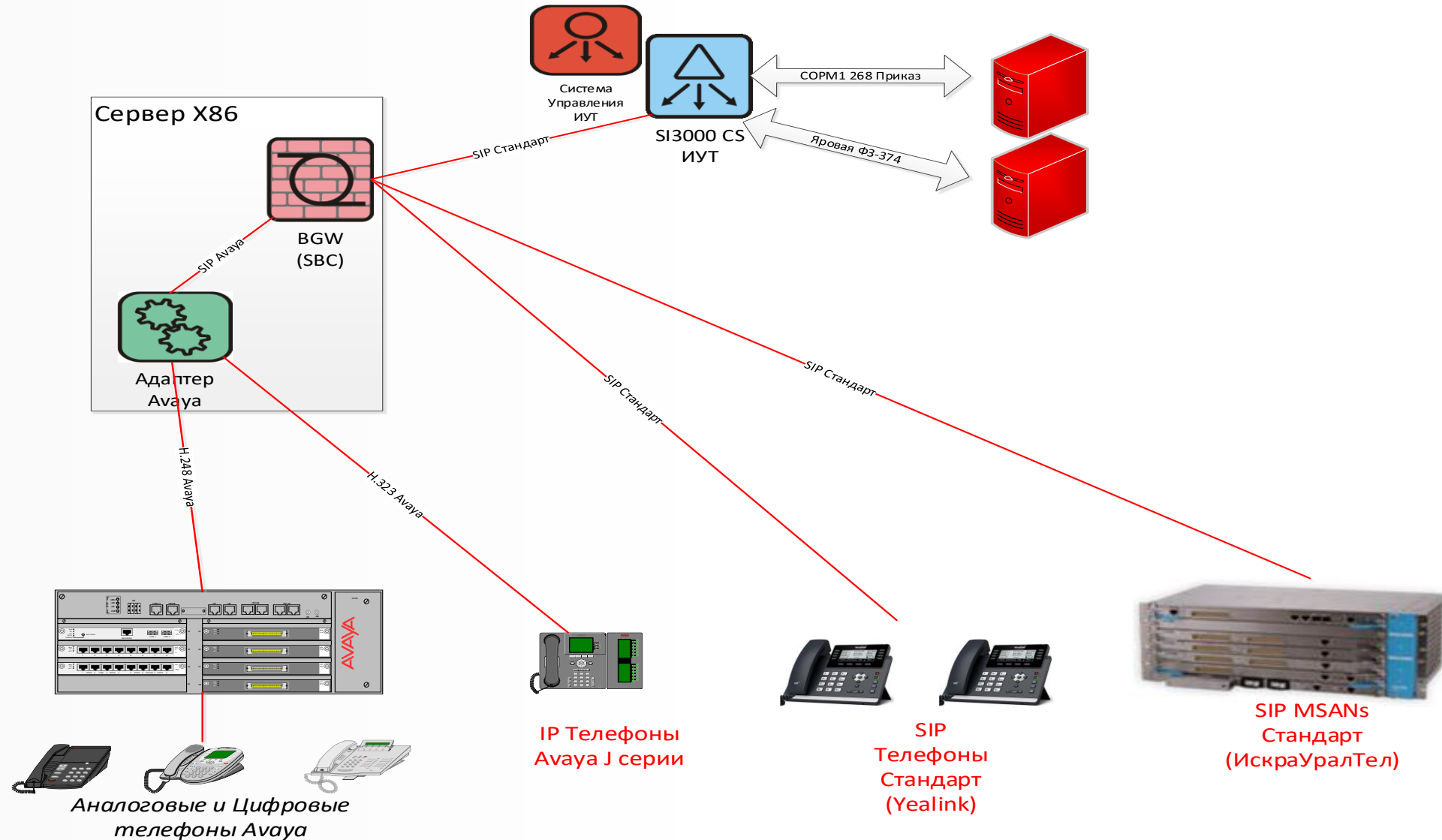
8. Адаптер Avaya



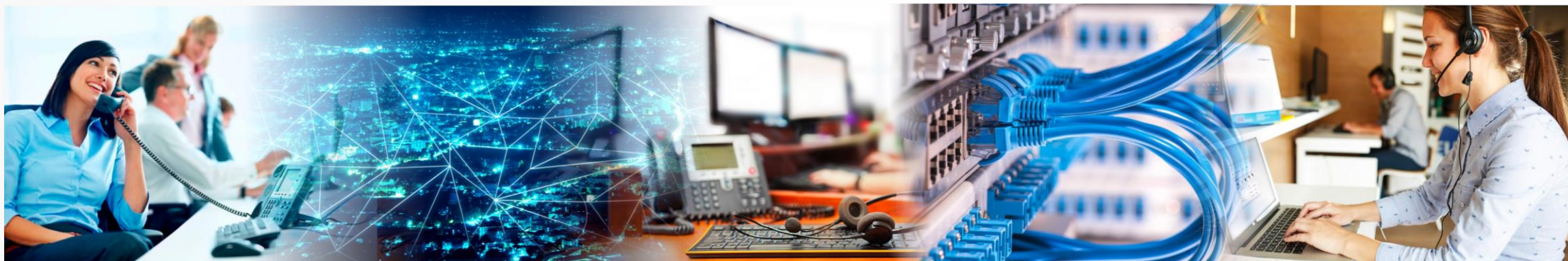
Описание

В данном решении все абоненты Avaya Шлюза серии G или телефоны серии J, прописываются на станции SI3000, как локальные абоненты, тем самым выполняют требования Приказов 268 (СОРМ1) и Ф3-374 (закон Яровой).

С помощью SI3000 BGW (SBC) выполняется также функционал Локальной коммутации.



Полная поддержка и расширенного набора функций:



Специальные
диспетчерские
КОНСОЛИ



Специальные
терминалы



DECT
телефоны



IP и видео
телефоны



ISDN и аналоговые
телефоны



Наши преимущества



Единая платформа для всех проводных и беспроводных коммуникаций



Централизованное **управление, мониторинг и диагностика**



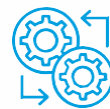
Современная IP/SIP адресация общего пользования



Резервирование и диагностика



Управление оконечным оборудованием, **предоставляющим VoIP** аудио-поток, при оповещении на различных участках



Взаимодействие с другими системами



Проекты в Энергетике



© ИскраУралТЕЛ. Все права защищены.



Спасибо за внимание



Докладчик

Александр Анатольевич Аверкиев,
технический директор – архитектор решений

АО «ИскраУралТЕЛ»

📍 г. Москва,
ул. 9-я Парковая, д. 37

☎ +7 495 727 08 74

📞 +7 903 745 85 88

✉ averkiev@iskratel.ru



www.iskrauraltel.ru

